



TOP Sport Global Equity - A

Stand: 31.12.2018

Bei diesem Factsheet handelt es sich um **Werbematerial** und kein investmentrechtliches Pflichtdokument.

Der Fonds TOP Sport Global Equity investiert mit dem Ziel eines langfristigen Wertzuwachses schwerpunktmäßig in Aktien, die an einer Wertpapierbörse oder einem anderen geregelten Markt gehandelt werden. Es wird beabsichtigt überwiegend in Unternehmen zu investieren, deren unternehmerische Tätigkeiten in den Bereichen Sportbekleidung, Sportausrüstung, Sportentertainment, Sportvereine, Infrastruktur für Sportereignisse, Sportsponsoring oder in der Herstellung von Nahrungsmitteln, Arzneimitteln oder Medizinprodukten für Sportler liegen.

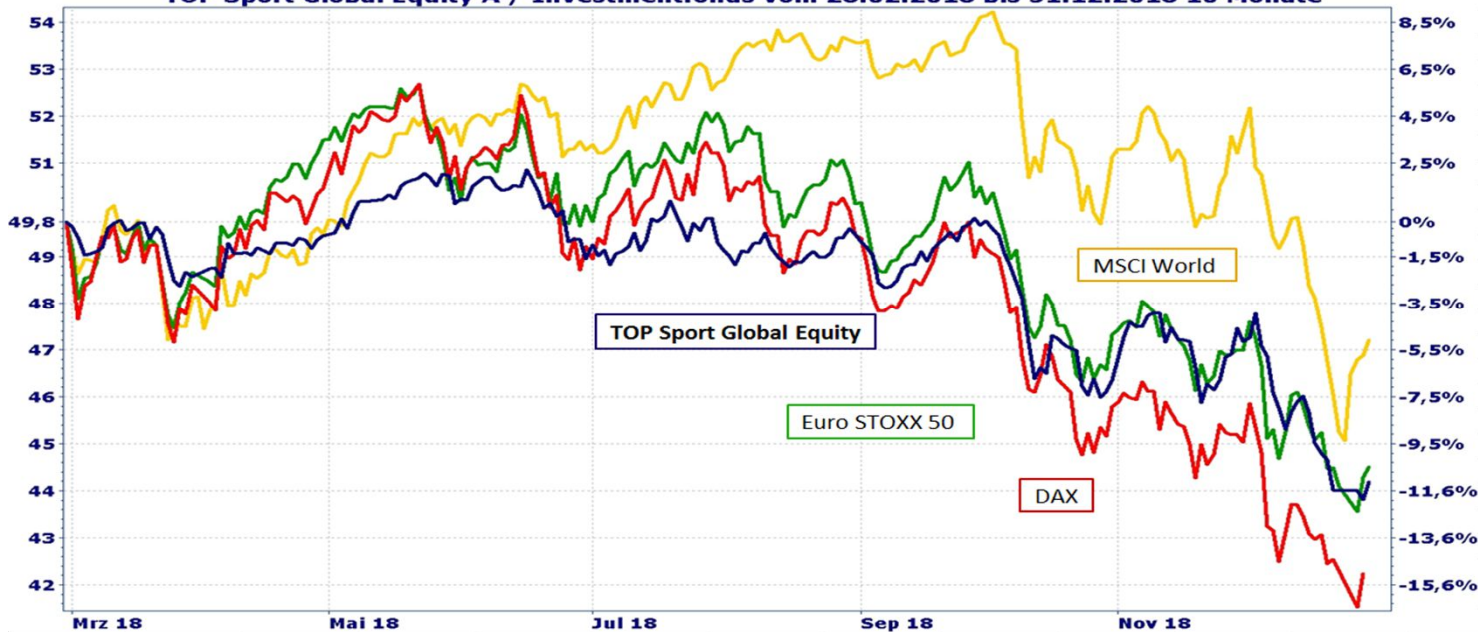
Mindestens 51% des Wertes des Sondervermögens werden in Kapitalbeteiligungen angelegt. Investitionen in Investmentfonds sind auf 10% des Sondervermögensvermögens begrenzt

Stammdaten

ISIN	LU1673090038	Verwahrstelle	Banque de Luxembourg S.A.
WKN	A2DVNZ	Verwaltungsgesellschaft	Axxion S.A.
Fondskategorie	Aktienfonds	Verwaltungsgebühren	bis zu 1,25% p.a.
Ertragsverwendung	ausschüttend	Erfolgshonorar	10% aus Kursdifferenz zur High Watermark
SRRI	5 von 7	Sharpe Ratio	seit Auflage
Erstausgabepreis	50,00 EUR		-1,53
Berechnung NAV	börsentäglich	Volatilität (in Prozent)	seit Auflage
Geschäftsjahresende	31.12.		9,40
Vertriebsländer	Deutschland, Luxemburg	Maximum Drawdown	-13,86%

Wertentwicklung

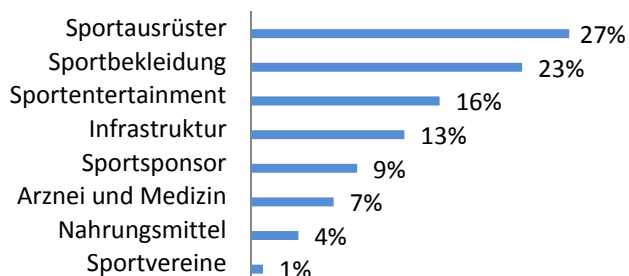
TOP Sport Global Equity A / Investmentfonds vom 28.02.2018 bis 31.12.2018 10 Monate



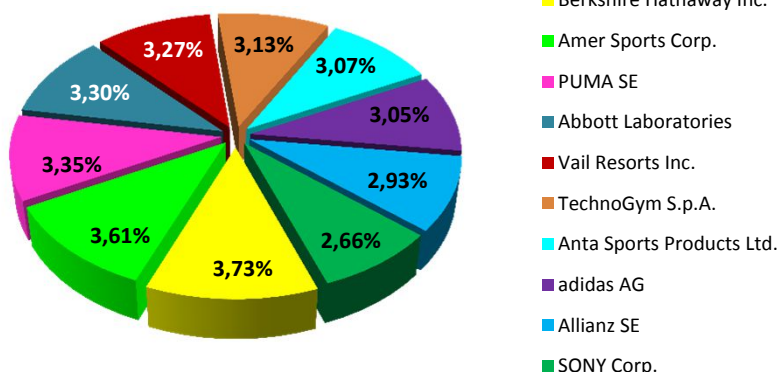
Kumulierte Performance seit dem 01.03.2018: **-10,96%**

Portfolio-Struktur

TOP Sektoren



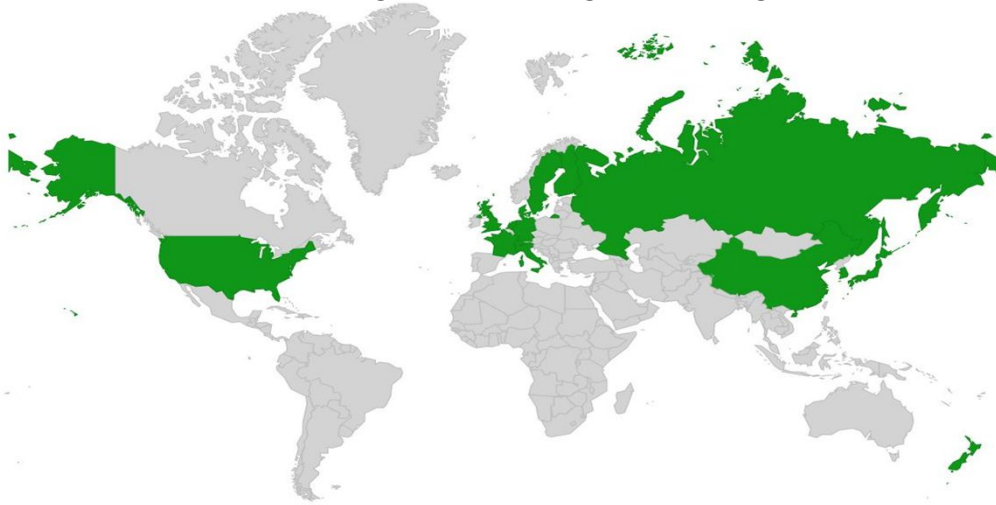
TOP Holdings





Länderaufteilung

Regionale Aufteilung / Gewichtung



Deutschland	28%
Nordamerika	24%
Euroland ex D.	21%
Asien	8%
Japan	7%
Schweiz	4%
Schweden	4%
United Kingdom	2%
Osteuropa	2%

Kommentar des Managements

Von der sonst häufig zu beobachtenden Ruhe und Beschaulichkeit am Ende eines Börsenjahres konnte 2018 keine Rede sein. Das sich verlangsamende Wirtschaftswachstum und die Sorge um eine Ausweitung des Handelskonfliktes führten zum schlechtesten Börsenmonat seit der Finanzkrise. Einen Kursverlust von 8,50% im MSCI Welt in einem Dezember hatte es zuletzt in den 1930er Jahren gegeben. Angetrieben wurde der Ausverkauf von negativen Konjunkturdaten aus China und der restriktiven Haltung der US-Notenbank, die den US-Präsidenten sogleich zu einem missfälligen Kommentar gegen den Notenbank-Chef Jerome Powell veranlasste. Dazu kamen wachsende Sorgen um einen harten Brexit, anhaltende Proteste in Frankreich sowie rückläufige Automobilverkäufe. Nachdem keine Einigung über die Bereitstellung von Haushaltsmitteln für den Bau einer Mauer an der Grenze zu Mexiko erzielt worden war, trat am 22. Dezember 2018 der "Government Shutdown", also die Schließung von US-Regierungsbehörden, in Kraft. Diese negative Gemengelage führte bei den amerikanischen und japanischen Aktienindices zu drastischen Kursverlusten. Der S&P500 beendete den Berichtsmonat mit -9,18%, der Nikkei225 sogar mit -10,45%. Geringere Abgaben verzeichnete der marktweite europäische STOXX Europe mit -5,94% und der DAX mit -6,20%. Der TOP Sport Global Equity konnte sich diesem negativen Börsenumfeld nicht ganz entziehen, wenngleich er mit -6,34% noch deutlich vor dem MSCI Welt lag. Das lag u.a. an unserer zweitgrößten Position Amer Sports Corp., die nach den Übernahmeabsichten der chinesischen Anta Sports Products um 16,03% anstieg. Gleichzeitig stieg Anta (unsere siebtgrößte Position) um 5,63%. Auch die "chinesische Nähmaschine" der großen SportbekleidungsHersteller Yue Yuen Industries stieg nach erfreulichen Umsatz- und Gewinnausweisen um 10,11%. Das Börsenjahr 2018 war auch für die Sportbranche außergewöhnlich. Trotz stark wachsender Umsätze und Gewinne haben sich seit der Fondsaufgabe die meisten Aktienkurse (Ausnahmen waren Amer, Borussia Dortmund, Procter & Gamble sowie PUMA) nur im kleinen einstelligen Bereich nach oben, die meisten allerdings deutlich nach unten bewegt.

Kontakt

TOP Vermögen AG, Michael Heimrich, Luisenstraße 14, 80333 München

Tel.: +49 (89) 189 43 57-57

www.topvermoegen.de

www.top-sportaktien.de

Disclaimer

Die in diesem Factsheet angegebenen Fondsinformationen sind zu allgemeinen Informationszwecken erstellt worden. Sie ersetzen weder eigene Marktrecherchen noch sonstige rechtliche, steuerliche oder finanzielle Information oder Beratung. Es handelt sich hierbei um eine Werbemitteilung und nicht um ein investmentrechtliches Pflichtdokument, welches allen gesetzlichen Anforderungen zur Unvoreingenommenheit von Finanzanalysen genügt. Dieses Factsheet entspricht eventuell nicht allen regulatorischen Anforderungen an ein solches Dokument, welche andere Länder außer Luxemburg hierfür definiert haben. Es handelt sich um eine zusammenfassende Kurzdarstellung wesentlicher Fondsmarkte und dient lediglich der Information des Anlegers. Das Factsheet stellt keine Kauf- oder Verkaufsaufforderung oder Anlageberatung dar. Diese Unterlagen enthalten nicht alle für wirtschaftlich bedeutende Entscheidungen wesentlichen Angaben und können von Informationen und Einschätzungen anderer Quellen/Marktteilnehmer abweichen.

Für deren Richtigkeit, Vollständigkeit oder Aktualität wird keine Gewähr übernommen. Weder die TOP Vermögen AG, ihre Organe und Mitarbeiter noch der Portfolioverwalter oder Anlageberater können für Verluste haftbar gemacht werden, die durch die Nutzung dieses Factsheets oder seiner Inhalte oder im sonstigen Zusammenhang mit diesem Factsheet entstanden sind. Die vollständigen Angaben zu dem Fonds sind dem jeweils aktuellen Verkaufsprospekt sowie ggf. den wesentlichen Anlegerinformationen, ergänzt durch den letzten geprüften Jahresbericht bzw. den letzten Halbjahresbericht zu entnehmen. Diese zuvor genannten Unterlagen stellen die alleinverbindliche Grundlage für den Kauf von Fondsanteilen dar. Sie sind in elektronischer oder gedruckter Form in deutscher Sprache kostenlos bei der Axxion S.A., 15 rue de Flaxweiler, L-6776 Grevenmacher erhältlich. Sämtliche Ausführungen gehen von unserer Beurteilung der gegenwärtigen Rechts- und Steuerlage aus. Alle Meinungsäußerungen geben die aktuelle Einschätzung des Portfolioverwalters oder Anlageberaters wieder, die ohne vorherige Ankündigung geändert werden kann.

Bitte beachten Sie: Wertentwicklungen in der Vergangenheit sind kein verlässlicher Indikator für die künftige Wertentwicklung. Investmentfonds unterliegen marktbedingtem Kursschwankungen, die zu Verlusten, bis hin zum Totalverlust des eingesetzten Kapitals, führen können. Es wird ausdrücklich auf die Risikohinweise des ausführlichen Verkaufsprospektes verwiesen.

Die Bruttowertentwicklung (BVI-Methode) berücksichtigt bereits alle auf Fondsebene anfallenden Kosten und geht von einer Wiederanlage eventueller Ausschüttung aus. Sofern nicht anders angegeben, entsprechen alle dargestellten Wertentwicklungen der Bruttowertentwicklung. Die Nettowertentwicklung geht von einer Modellrechnung mit einem investierten Betrag von 1.000 €, dem max. Ausgabeaufschlag sowie einem Rücknahmeabschlag (falls vorgesehen, siehe Stammdaten) aus. Sie berücksichtigt keine anderen eventuell anfallenden individuellen Kosten des Anlegers, wie beispielsweise eine Depotführungsgebühr. Hinweise zur Darstellung der rollierenden 12-Monats-Wertentwicklung: Die Darstellung beschränkt sich auf die unmittelbar vorangegangenen 5 Jahre. Da der Ausgabeaufschlag nur bei Kauf (hier im ersten dargestellten Jahr unterstellt) und ein Rücknahmeabschlag nur bei Verkauf (hier zum jetzigen Zeitpunkt unterstellt) anfällt, unterscheidet sich die Darstellung brutto/netto nur im ersten dargestellten Jahr und ggf. im aktuellen Jahr. Über den „Performance- und Kennzahlenrechner“ auf der Detailsicht Ihres Fonds unter www.axxion.lu können Sie sich Ihre individuelle Wertentwicklung unter Berücksichtigung aller Kosten berechnen lassen.

Die ausgegebenen Anteile dieses Fonds dürfen nur in solchen Rechtsordnungen zum Kauf angeboten oder verkauft werden, in denen ein solches Angebot oder ein solcher Verkauf zulässig ist. So dürfen die Anteile dieses Fonds weder innerhalb der USA noch an oder für Rechnung von US-Staatsbürgern oder in den USA ansässigen US-Personen zum Kauf angeboten oder an diese verkauft werden. Dieses Dokument und die in ihm enthaltenen Informationen dürfen nicht in den USA verbreitet werden.

Die Verbreitung und Veröffentlichung dieses Dokumentes sowie das Angebot oder ein Verkauf der Anteile können auch in anderen Rechtsordnungen Beschränkungen unterworfen sein. | © TOP Vermögen AG, 2018. All rights reserved.